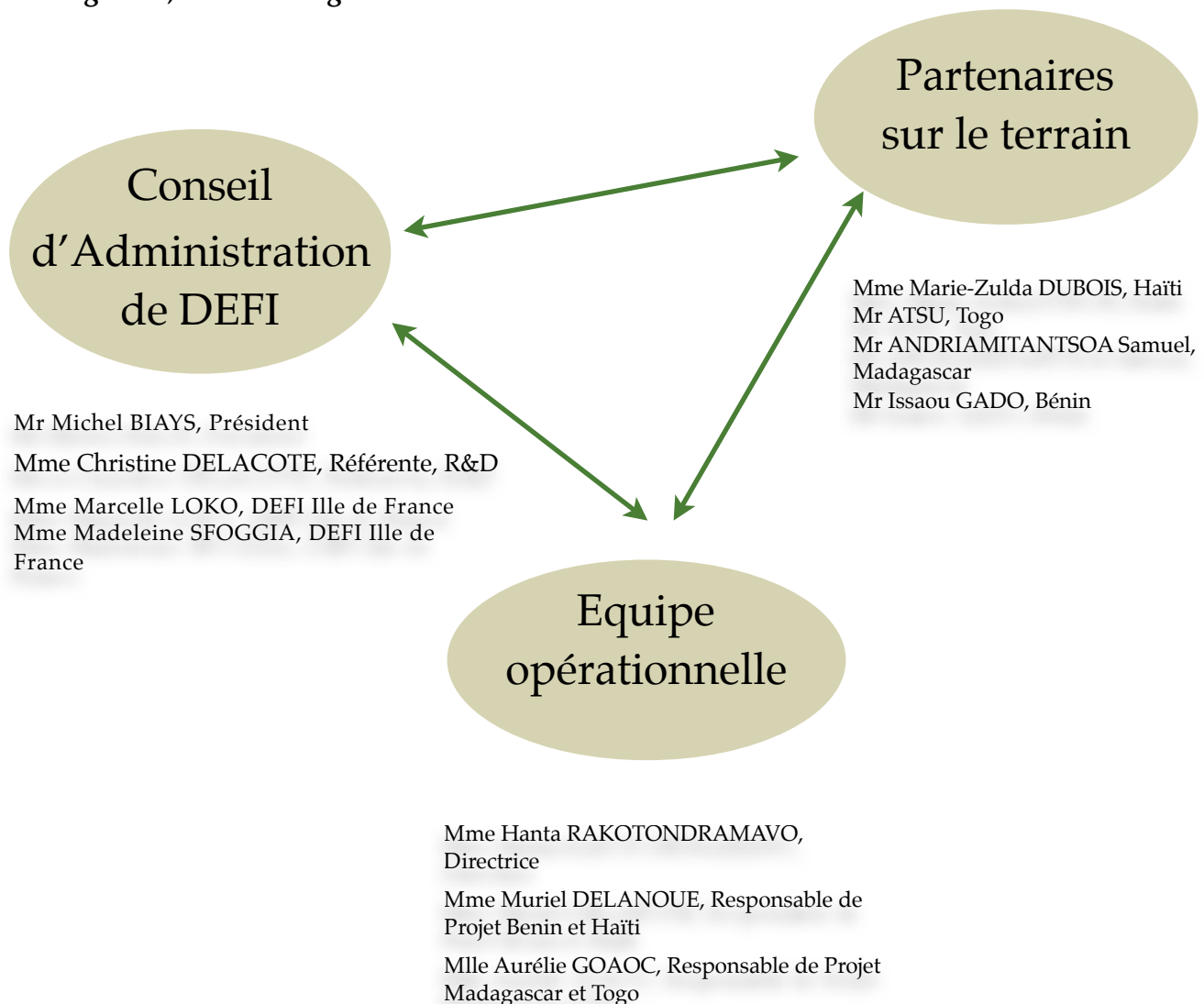




Compte rendu de la rencontre avec nos
partenaires, délégués de chaque pays

Objectifs de cette rencontre

Quatre personnes venant des quatre pays avec lesquels DEFI travaille, quelques membres du CA et une partie de l'équipe opérationnelle du siège de Défi se sont rassemblés dans la journée du 16 mai 2010. C'est une première et nous avons fait de cette journée un moment fort, car ces trois parties sont investies dans une même cause : «renforcer la capacité pédagogiques des différents corps enseignants en science et technique dans les écoles primaires à Haïti, Madagascar, Bénin et Togo».



Les quatre personnes du terrain sont invité par l'INRP* au séminaire sur la pédagogie «la main à la pâte», semaine du 17 mai.

défi
ONG / ÉDUCATION SUD



Mot du Président

Après un chaleureux remerciement,

Présentation de l'assemblée tripartite.

Explication du lien entre DEFI et INRP Institut National de Recherche Pédagogique.

Présentation de l'ordre du jour

Tour de table des différents projets

Le bilan se structure sur 3 points : la présentation du projet, la spécificité et les résultats enfin les perspectives.

Pour Haïti

Marie-Zulda Dubois est technicienne responsable de l'élaboration des modules au ministère de l'éducation. Defi a répondu à sa demande de reprise des formations dans le Grand Nord. Depuis 3 semaines, elle organise et forme les inspecteurs. Elle fait un rappel des modalités du partenariat avant le séisme : environnement de l'éducation nationale. les formations et les cibles, les modes d'évaluation. Difficulté : les classes sont surchargées 100 à 150 élèves, on ne peut refuser des élèves. L'enseignement de la science

nécessite des séances en autonomie avec un tutorat.

Perspectives :

Formation de 18 inspecteurs, reconstruction des écoles, formations des formateurs, mise à disposition des guides du maître.

Pour le Togo

M. Atsu est coordinateur de l'association ID MAP, il rappelle l'historique du partenariat : 4 formateurs formés en France en 2003. Une école pilote dans chaque circonscription. 20/45 inspecteurs formés, 7 centres de ressources, 20 écoles pilotes.

Perspectives : Formation de 25 inspecteurs restant.

Pour Madagascar

M. Andriamitantoa est membre de Défi-terrain, il commence la présentation de la pédagogie MITAFA adaptation de la Main à la pâte, dès 2000. Les 4 axes de la séance de formation ; autres actions, expo itinérante, la quinzaine scientifique ; les partenaires scientifiques locaux, universitaires.

Pour le Bénin

M. Gado, est directeur de l'Institut National de la formation et de la recherche en

Education, cite le texte officiel de l'éducation nationale concernant le programme d'enseignement des sciences dont l'approche par la compétence, modèle similaire au concept «main à la pâte». Il rappelle notre partenariat depuis 2005. Un comité de pilotage comprenant les trois entités, Infre, CCED et Défi, dresse un programme de formation, de sensibilisation. Une volontaire, assure avec un binôme béninois ces activités.

Perspectives :

Promotion de la science dans la sous-région. Deuxième édition d'un manuel pédagogique, il demande une relecture et une validation de la part de Defi.

Des **points individuels**, ont eu lieu par la suite, permettant aux responsables de projet de discuter avec chacun des pays partenaires,

Pour Haïti

voir les modalités de partenariat . Rapport des 3 semaines d'activités. Recrutement d'un coordinateur ou de formateur. Point financier.



BENIN MADAGASCAR FRANCE TOGO HAÏTI

Pour le Bénin

Recrutement d'un formateur et/ou de coordinateur. Elaboration d'un Espace des sciences. Intervention dans la sous-région, Niger, Burkina-faso : Programmation et forme de partenariat.

Pour Madagascar :

Venue d'une nouvelle coordinatrice. Sur la formation des maîtres, discussion sur la réalisation du partenariat avec l'INFP, concertation, planning, ... et point financier.

Pour le Togo

Programme du passage de M. ATSU au siège. Manuel de procédure à mettre en place. Programme de formation MAP

Espaces des sciences

Une intervention de Mr Goery Delacote, spécialiste en Musée de la science, nous a instruit sur la possibilité de montée un espace des sciences et les modalités à prendre en compte dans les pays partenaires. Travail en réseau, constitution de comité de parrainage... Nous le remercions

Remerciements

Merci à nos partenaires qui ont montré combien ils étaient motivés de travailler avec nous, et comment ils voient la suite de notre partenariat.

Merci aux membres actifs :

Christine Delacote et sa famille, d'avoir tout assuré pour un grand et chaleureux accueil.

à Marcelle Loko, Ile de France, du travail fait au Bénin.

à Christophe Biays d'avoir pu se disponibiliser.

Merci à mon équipe de choc :

Muriel et Aurélie d'avoir tout organiser pour que se fasse cette journée, de la convocation à l'accueil à l'aéroport.

Sans oublier le sérieux avec lequel elles suivent les projets, dans le respect des cultures et des personnes.

Hanta Rakotondramavo

Directrice

DEFI France

